

<p style="text-align: center;">Fiche technique LINGS</p>
--

Durée du spectacle : 55 minutes sans entracte
Six danseurs, un technicien lumière et un technicien son.
Un studio d'échauffement disponible de l'arrivée des danseurs à la représentation est le bienvenu.

Dispositif scénique :

plateau de 14 X 10 mètres avec tapis blanc pendrilloné à l'allemande.

Dispositif son :

voir fiche technique son

Dispositif lumière :

6 fresnels 2000W
2 fresnels 5KW
11 par 64 CP60
33 par 64 CP62
9 F1 (par 36)
54 circuits
1 jeu d'orgue à mémoires avec minimum 12 submasters

Horaires :

Jour 1

9-13 montage lum, scéno, son : 3 électros, 2 machinos, 1 son
13-14 essais son : 1 son
14-18 focus lumière : 3 électros, 1 pupitreur
18-20 marquage danseurs
20-22 générale

Jour 2

9-11 balance son
11-13 raccords lumière
15-18 répétition
20h spectacle
prévoir une heure de démontage

Divers

Trois loges (6 personnes) avec eau chaude et froide, douche, thé, café, eau plate, fruits secs et frais, chocolat.

AFFARI ESTERI

Merci de nous faire parvenir les plans techniques de vos installations, la liste exhaustive de matériel et les coordonnées de votre technicien responsable ainsi qu'un plan d'accès à votre théâtre.

Merci de nous signaler tout problème par rapport à nos demandes ou incompréhensions afin que nous n'ayons pas de questions à résoudre sur place.

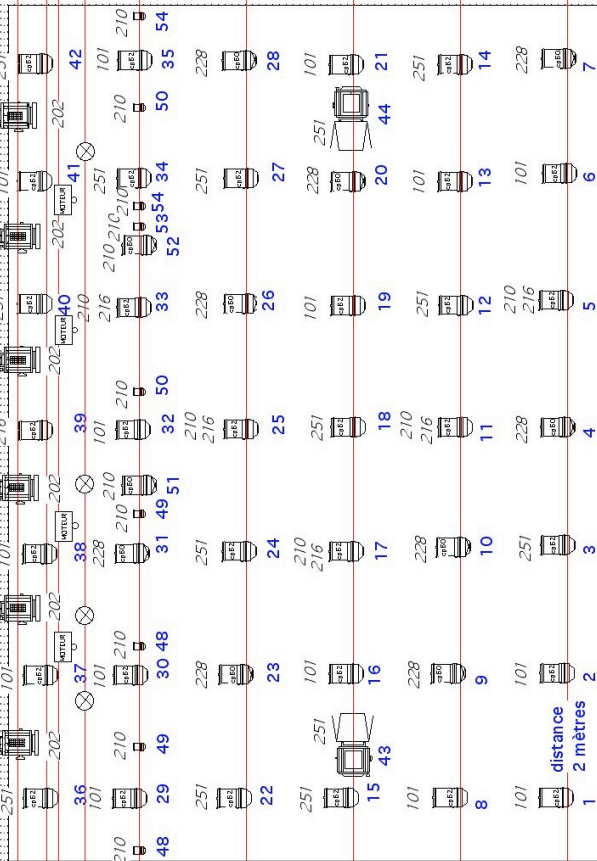
Cette fiche technique fait partie intégrante du contrat et doit nous être renvoyée signée 1 mois avant la date du spectacle.

Contact lumière
Laurence Halloy
lohalloy@gmail.com

+32 496 28 08 75

Contact son
Etienne Cuppens
cuppenstroc@free.fr

LINGS/AFFARI ESTERI
 ightdesign : laurence halloy
 lohalloy@gmail.com
 + 32 496 28 08 75



- 9 FI
- 11 par64 CP60
- 33 par64 CP62
- 2 5KW
- 6 FRESNEL 2KW
- 4 moteurs DMX
- 4 points d'accroche scéno
- 57 circuits dont 2 de 5KW

ouverture 12 mètres
 tapis blanc 1x10 mètres
 pendrillonnage à l'allemande bord tapis

distance entre deux perches de pairs
 180 cms

distance
 2 mètres